


Demographiebericht

Ein Baustein des Wegweisers Kommune

www.wegweiser-kommune.de



Taunusstein
Rheingau-Taunus-Kreis

Demographiebericht

Daten – Prognosen

Taunusstein

Inhaltsübersicht:

1. Nutzungshinweise
2. Projektion der Bevölkerungsentwicklung bis 2025

1. Nutzungshinweise

Die Bertelsmann Stiftung stellt auf der Internetpräsentation des Projektes "Wegweiser Kommune" diesen "Demographiebericht: Daten – Prognosen" als Datei zur Verfügung. Den Zweck und die Anwendung dieses Berichts wollen wir Ihnen kurz vorstellen.

Demographiebericht

Ziel des Demographieberichtes ist, für das Thema Demographischer Wandel zu sensibilisieren, auf eine erhöhte Transparenz über die Entwicklungen und Auswirkungen auf kommunaler Ebene hinzuwirken und Anstoß zu konkretem Handeln zu geben.

Der Bericht reflektiert die bisherige Entwicklung und schaut in die Zukunft. Dazu wurden statistische Daten ausgewertet, um den derzeitigen Entwicklungsstand abzubilden. Darüber hinaus wurde die Bevölkerungsentwicklung mit ihren Einflussfaktoren in die Zukunft projiziert, um die wahrscheinlichen Veränderungen in der Bevölkerungszahl und der Altersstruktur darzustellen.

Nutzungsbedingungen

Die Inhalte des Wegweisers werden unentgeltlich von der Bertelsmann Stiftung zur Verfügung gestellt. Eine Verwendung von Inhalten, auch in Teilen, für wirtschaftliche Zwecke ist ausdrücklich ausgeschlossen. Eine sonstige Verwendung unter Hinweis auf die Bertelsmann Stiftung wird begrüßt.

Weiterführende Informationen

Ausführlichere Informationen zu den Inhalten in diesem Demographiebericht und Erläuterungen zu den Indikatoren finden sie auf der Internetpräsentation des Projektes "Wegweiser Kommune" der Bertelsmann Stiftung unter www.wegweiser-kommune.de.

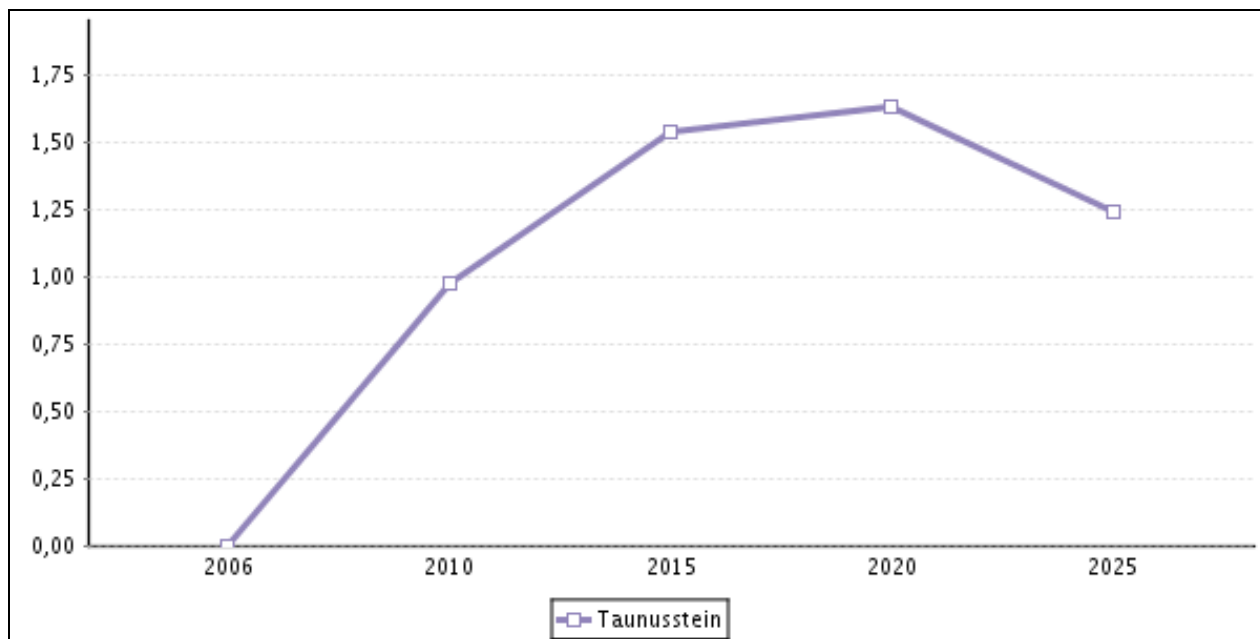
2. Projektion der Bevölkerungsentwicklung bis 2025

Einen Blick in die Zukunft gewährt die kleinräumige Bevölkerungsvorausberechnung. Für Taunusstein werden damit Entwicklungspfade der Einwohnerzahl und deren Altersstruktur aufgezeigt. Die Vorausberechnung beruht auf Annahmen über mögliche Entwicklungsfaktoren und projiziert die Veränderungen bis ins Jahr 2025.

Was bedeutet Projektion, welche Aussagekraft hat sie?

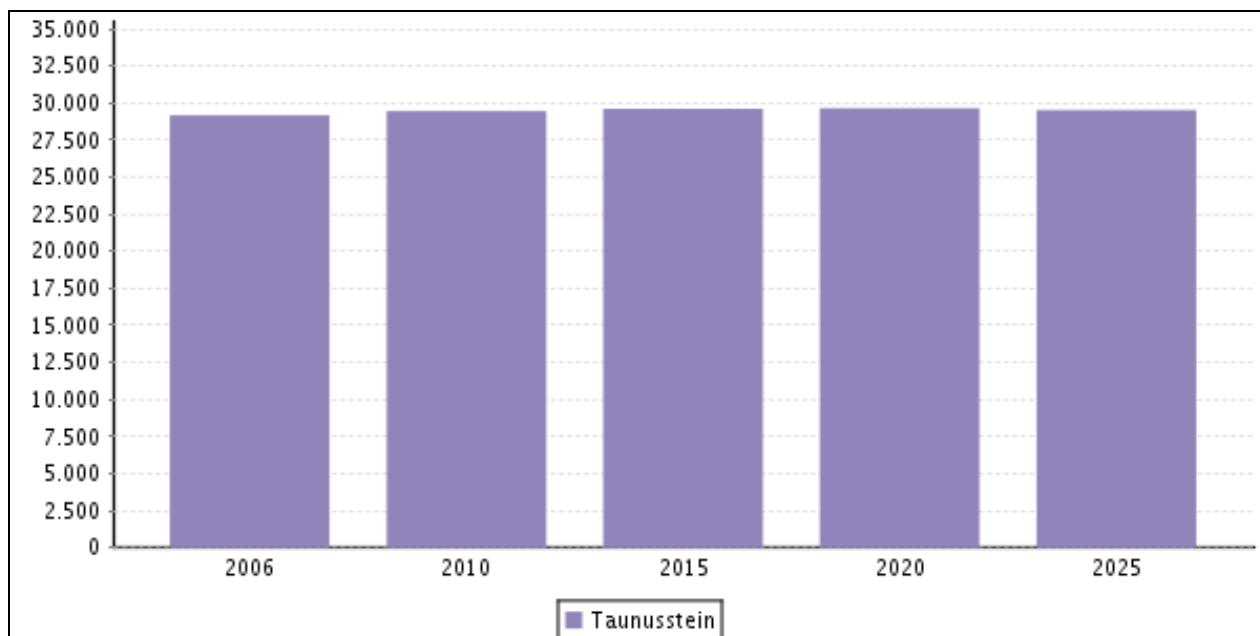
Durch Prognosetechniken, wie der Projektion der Bevölkerungsentwicklung, werden Problemlösungsprozesse vereinfacht, indem Annahmen getroffen werden, nach denen der gegenwärtige Stand in die Zukunft projiziert wird. Projektionen zeichnen mögliche Zukünfte.

Bevölkerungsentwicklung 2006 bis 2025 (%)



Quelle: ies GmbH, Deenst GmbH, eigene Berechnungen.

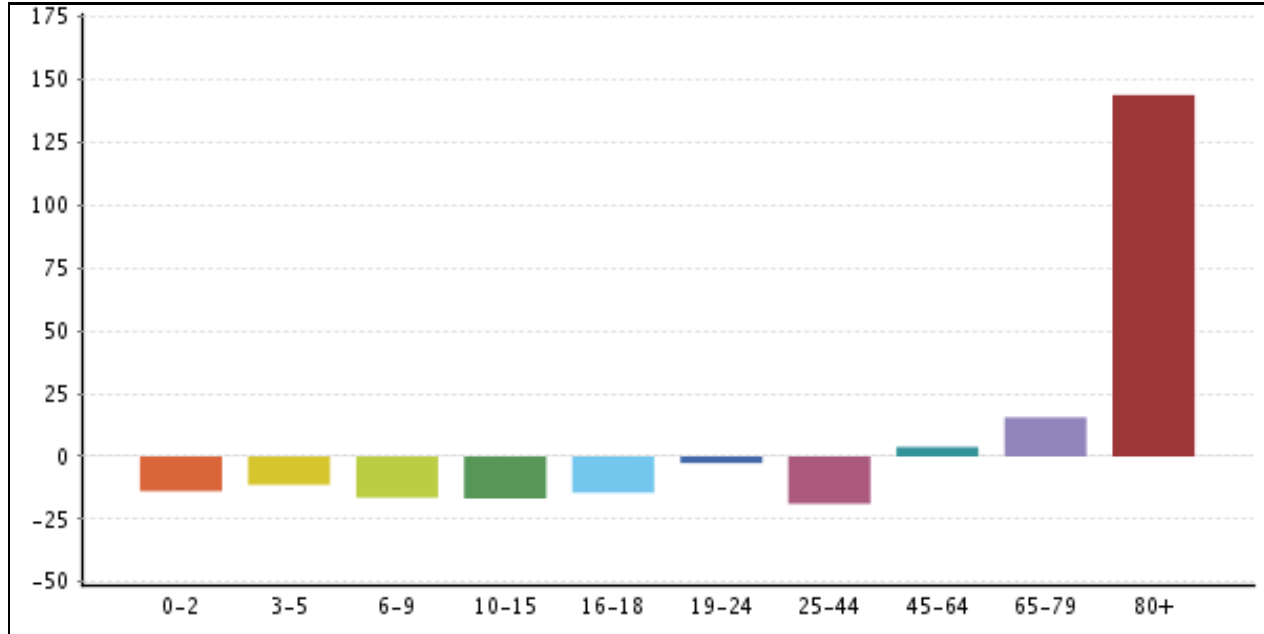
Einwohnerzahl in 5 Jahresschritten bis 2025



Quelle: ies GmbH, Deenst GmbH, eigene Berechnungen.

Änderung der Altersstruktur von 2006 auf 2025 (%)

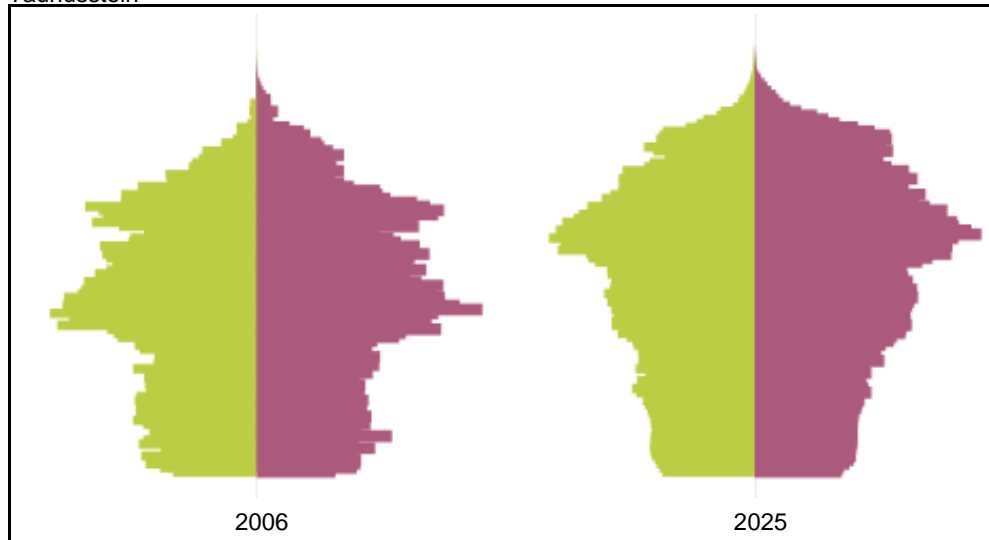
Taunusstein



Quelle: ies GmbH, Deenst GmbH, eigene Berechnungen.

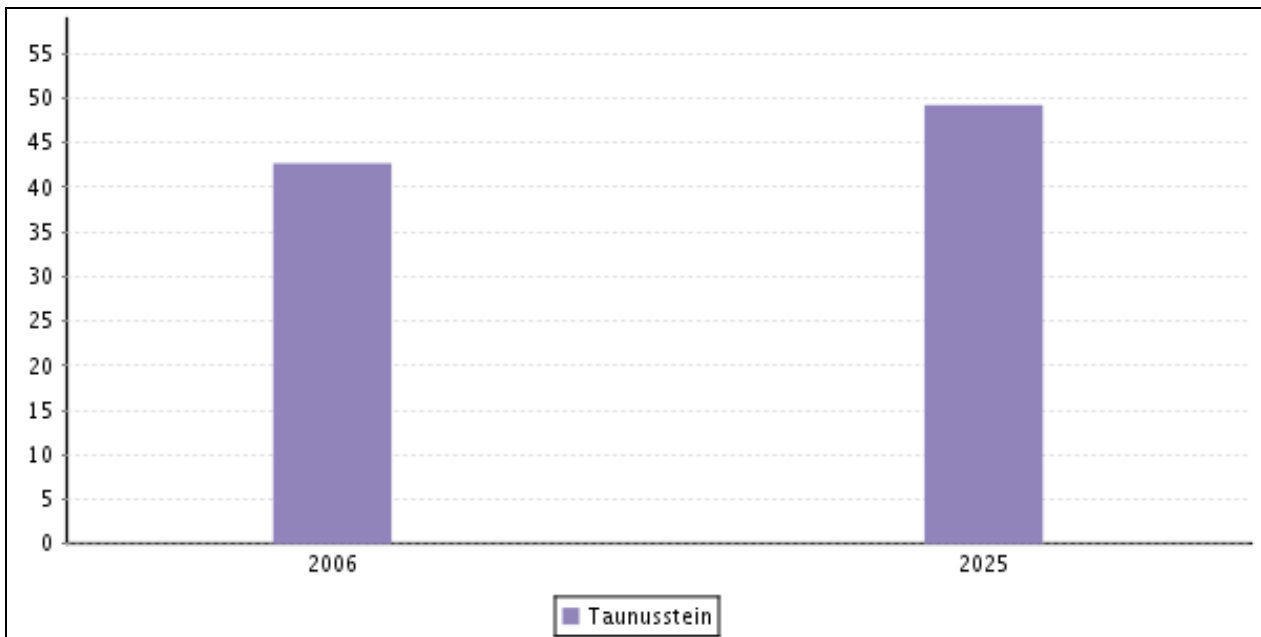
Bevölkerungsstruktur 2006 und 2025 nach Geschlecht und Alter

Taunusstein



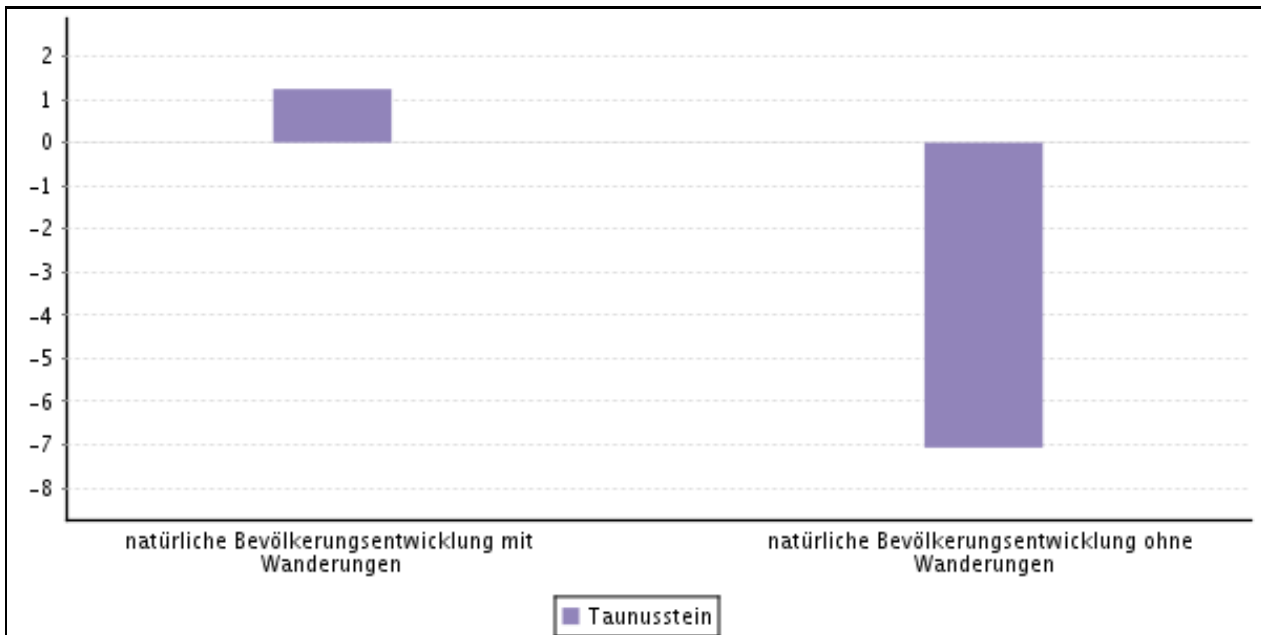
Quelle: ies GmbH, Deenst GmbH, eigene Berechnungen.

Alterung der Bevölkerung: Medianalter 2006 und 2025



Quelle: ies GmbH, Deenst GmbH, eigene Berechnungen.

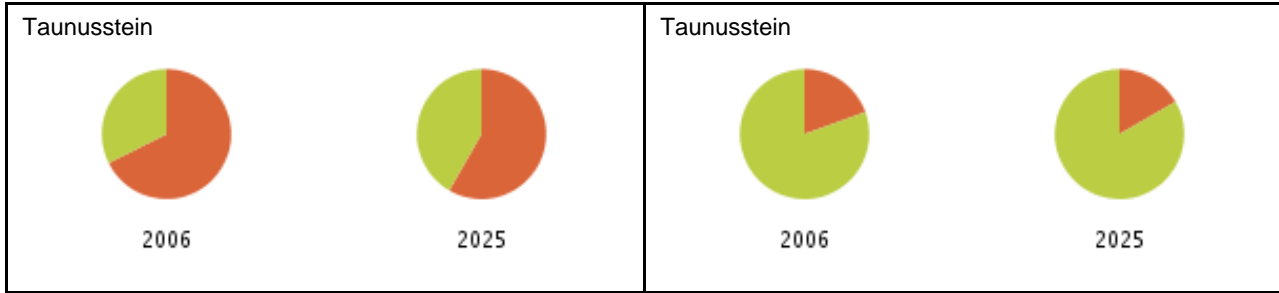
Einfluss von Wanderungen auf die Bevölkerungsentwicklung bis 2025 (%)



Quelle: ies GmbH, Deenst GmbH, eigene Berechnungen.

Anteil der Frauen an den ab 80-Jährigen (%)

Anteil der 15-45-Jährigen Frauen an der Gesamtbevölkerung (%)



Quelle: ies GmbH, Deenst GmbH, eigene Berechnungen.